

# Claude for Dummies: la guida per chi non l'ha mai aperto

Maria Cattini | 05/05/2026 | Intelligenza Artificiale

---

La maggior parte delle persone che "usa l'AI" sta usando ChatGPT gratis. Quello lento. Quello che risponde con liste di cinque punti e frasi come "certamente, ecco una panoramica completa".

Claude è diverso. Non nel senso astratto del "è meglio" — nel senso concreto di come risponde, cosa fa, e dove ti fa risparmiare tempo davvero.

Questa guida è per chi non ha mai aperto Claude, o l'ha aperto una volta e non ha capito perché dovrebbe usarlo.

## Cos'è Claude, in trenta secondi

Claude è un'AI con cui parli. Scrivi qualcosa, lui risponde. Può scrivere, ragionare, leggere documenti, lavorare con file, aiutarti a prendere decisioni.

È prodotto da Anthropic, un'azienda americana fondata da ex ricercatori di OpenAI. Non è un chatbot generico: è progettato per essere preciso, meno "artificiale" nello stile, e gestire documenti lunghi senza perdere il filo.

Tre concetti che devi capire prima di tutto il resto:

- 1. Autocompletamento su scala massiva.** Claude non "pensa" come lo fai tu. Predice la parola successiva miliardi di volte per risposta. È pattern matching a velocità sovrumana. Per questo suona sicuro di sé anche quando sbaglia.
- 2. Sycophancy.** Claude è addestrato per essere utile e per concordare con te. Se dici una cosa sbagliata, potrebbe annuire invece di correggerti. Non fidarti dell'accordo — sei tu a decidere la direzione.
- 3. Token.** Claude legge e scrive a blocchi chiamati token. Una pagina di testo equivale a circa 500 token. Ogni conversazione ha un limite. Quando le risposte iniziano a sembrare strane dopo una chat molto lunga, apri una nuova sessione.

# Claude AI: Guida Pratica per Principianti

Claude, sviluppato da Anthropic, è un assistente IA specializzato nella scrittura naturale e nell'analisi di documenti massicci. A differenza dei chatbot tradizionali, può operare autonomamente sui file locali tramite la modalità "Cowork".

## Perché Scegliere Claude



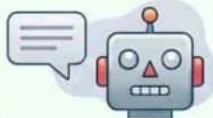
### Voce più Umana, meno "IA"

La scrittura predefinita di Claude è più naturale e meno aziendale rispetto a ChatGPT.



### Analisi di Documenti fino a 200 Pagine

Claude può elaborare file enormi (1M+ token) senza perdere il filo del discorso.



Parola

### Il concetto di "Token"

Un token è circa una parola; Claude li usa per ricordare la conversazione corrente.

## Confronto dei piani tariffari

Piano	Prezzo	Utilizzo Ideale
Free	\$0	Test iniziale per decidere se l'IA fa per te.
Pro	\$20/mese	Uso frequente (più di 3 volte a settimana).
Max	\$100+/mese	Uso intensivo giornaliero e flussi Cowork complessi.

## Come Ottenere il Massimo da Claude



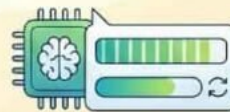
### La Magia del "Cowork"

Modalità esclusiva per desktop che esegue compiti complessi autonomamente sui tuoi file.



### Regola d'oro: Sii Specifico

Fornisci esempi del tuo stile di scrittura per ottenere risultati personalizzati e precisi.



### Gestione della Memoria

Se Claude inizia a confondersi, apri una nuova chat per svuotare i token.

© NotebookLM

## Claude vs ChatGPT: cosa cambia davvero

Stessa categoria, personalità diverse.

Claude vince su: stile di scrittura (meno "memorandum aziendale"), documenti lunghi (legge 200 pagine senza perdere contesto), lavoro con file locali tramite l'app desktop.

ChatGPT vince su: modalità vocale, generazione di immagini, ricerca web più veloce, ricerca approfondita con ragionamento esteso.

La scelta pratica: usa Claude per scrivere e lavorare su documenti. Usa ChatGPT per voce, immagini e ricerche veloci. Non devi scegliere uno solo.

## Come iniziare: tre passi

**Passo 1 — Registrati su [claude.ai](https://claude.ai)** Account gratuito, funziona nel browser. Limite di messaggi giornalieri, ma sufficiente per testare due settimane.

### Passo 2 — Scegli il piano giusto

- **Gratuito:** per chi vuole capire se vale la pena.
- **Pro (20\$/mese):** modello migliore, più utilizzo, accesso a Cowork. È dove la maggior parte degli utenti si stabilizza.
- **Max (100\$/mese):** per chi esaurisce il piano Pro ogni settimana.

Consiglio pratico: paga mensile, non annuale. Se entro tre settimane non apri Claude di tua iniziativa, cancella. Hai perso 20 dollari, non 240.

**Passo 3 — Installa l'app desktop (Mac o Windows)** Stesso account del browser, ma con accesso ai file locali sul tuo computer. Sblocca tre modalità: Chat, Cowork, Code.

## Come parlargli: cinque regole operative

**Regola 1 — Sii specifico.** "Scrivi un'email" è troppo vago. "Scrivi un'email di follow-up a Marco che ha saltato la call di martedì. Tono: amichevole ma diretto. Massimo quattro frasi." Questo produce qualcosa che puoi effettivamente inviare.

**Regola 2 — Dai esempi.** Copia-incolla qualcosa che hai scritto tu e che ti è piaciuto. Poi scrivi: "scrivi come questo." Claude impara dagli esempi più in fretta che dalle istruzioni.

**Regola 3 — Di' cosa vuoi, non cosa evitare.** "Non renderlo troppo formale" è più debole di "scrivilo come un messaggio a un collega." Di' cosa fare, non cosa non fare.

**Regola 4 — Inizia corto, aggiungi dopo.** Non scrivere un prompt da 500 parole al primo tentativo. Due frasi, vedi cosa torna. Poi: "rendilo più corto", "cambia il tono", "aggiungi una sezione su X." Costruire è più facile che centrare tutto al primo colpo.

**Regola 5 — Se si confonde, nuova chat.** Le conversazioni lunghe si deteriorano. La memoria si riempie. Quando le risposte iniziano a sembrare fuori tema, apri una sessione nuova e incolla il contesto essenziale.

## Errori comuni da evitare subito

**Prompt vaghi.** "Scrivi qualcosa di buono" produce qualcosa di generico. Claude restituisce quello che gli dai. Input specifico = output specifico.

**Fidarsi ciecamente.** Claude suona autorevole anche quando sbaglia. Verifica sempre fatti, date, citazioni, nomi. Trattalo come un collega brillante che a volte inventa.

**Usarlo solo come Google.** Claude non è un motore di ricerca. Non ha informazioni aggiornate a meno che non abbia un tool di ricerca web collegato. Per notizie recenti, attiva la ricerca web o usa altri strumenti.

**Aspettarsi magia dal piano gratuito.** Il modello gratuito è limitato. Il salto di qualità arriva con il piano a pagamento.

## Cosa sa fare meglio

**Scrittura.** Prime bozze, riscritture, editing, adattamento al tuo stile se gli dai esempi. Qui Claude eccelle davvero.

**Documenti lunghi.** Carica un PDF di 200 pagine. Chiedi un riassunto di una pagina con riferimenti per verificare. Funziona.

**Ragionamento step-by-step.** Dagli un problema complesso. Chiedigli di pensare passo per passo. È bravo a scomporre cose difficili.

**Lavoro con file.** Nell'app desktop e con Cowork, legge la tua cartella locale e crea file (PPT, Excel, DOCX) direttamente sul tuo computer.

## Cowork: il livello successivo

Cowork è Claude che lavora per minuti o ore sul tuo computer mentre fai altro. Gli dai un compito, lui pianifica i passi, legge i tuoi file, produce output e ti fa domande lungo la strada.

Esempio concreto: hai 40 fatture disorganizzate in formati diversi. Con ChatGPT: incolla ogni fattura, aspetta risposta, ripeti 40 volte. Un pomeriggio. Con Cowork: indica la cartella, descrivi il compito in una frase, vattene. Torni 15 minuti dopo con file ripuliti, un foglio Excel riassuntivo e 40 email bozza. Sul tuo computer.

Cowork diventa ancora più preciso quando nella cartella includi un contesto su di te: chi sei, come

lavori, cosa scrivi. Meno prompt scrivi, più output precisi ottieni.

## Il risultato

Dopo la prima settimana di utilizzo reale — non "ho aperto Claude e gli ho chiesto una barzelletta" — hai uno strumento che ti risparmia tempo misurabile su scrittura, documenti e decisioni.

Non devi abbandonare ChatGPT. Non devi capire come funziona l'architettura del modello. Devi solo aprirlo, dargli qualcosa di concreto da fare, e vedere cosa torna.

Vai su [claude.ai](https://claude.ai). Incolla un testo che hai scritto di recente. Chiedi: "riscrivilo con la mia voce ma più preciso, e dimmi cosa hai cambiato e perché."

Poi confronta con quello che avrebbe fatto ChatGPT.

La maggior parte delle persone che "usa l'AI" sta usando ChatGPT gratis. Quello lento. Quello che risponde con liste di cinque punti e frasi come "certamente, ecco una panoramica completa".

Claude è diverso. Non nel senso astratto del "è meglio" — nel senso concreto di come risponde, cosa fa, e dove ti fa risparmiare tempo davvero.

Questa guida è per chi non ha mai aperto Claude, o l'ha aperto una volta e non ha capito perché dovrebbe usarlo.

## Cos'è Claude, in trenta secondi

Claude è un'AI con cui parli. Scrivi qualcosa, lui risponde. Può scrivere, ragionare, leggere documenti, lavorare con file, aiutarti a prendere decisioni.

È prodotto da Anthropic, un'azienda americana fondata da ex ricercatori di OpenAI. Non è un chatbot generico: è progettato per essere preciso, meno "artificiale" nello stile, e gestire documenti lunghi senza perdere il filo.

Tre concetti che devi capire prima di tutto il resto:

- 1. Autocompletamento su scala massiva.** Claude non "pensa" come lo fai tu. Predice la parola successiva miliardi di volte per risposta. È pattern matching a velocità sovrumana. Per questo suona sicuro di sé anche quando sbaglia.
- 2. Sycophancy.** Claude è addestrato per essere utile e per concordare con te. Se dici una cosa sbagliata, potrebbe annuire invece di correggerti. Non fidarti dell'accordo — sei tu a decidere la direzione.
- 3. Token.** Claude legge e scrive a blocchi chiamati token. Una pagina di testo equivale a circa 500 token. Ogni conversazione ha un limite. Quando le risposte iniziano a sembrare strane dopo una chat molto lunga, apri una nuova sessione.

# Claude AI: Guida Pratica per Principianti

Claude, sviluppato da Anthropic, è un assistente IA specializzato nella scrittura naturale e nell'analisi di documenti massicci. A differenza dei chatbot tradizionali, può operare autonomamente sui file locali tramite la modalità "Cowork".

## Perché Scegliere Claude



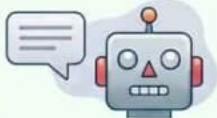
### Voce più Umana, meno "IA"

La scrittura predefinita di Claude è più naturale e meno aziendale rispetto a ChatGPT.



### Analisi di Documenti fino a 200 Pagine

Claude può elaborare file enormi (1M+ token) senza perdere il filo del discorso.



Parola

### Il concetto di "Token"

Un token è circa una parola; Claude li usa per ricordare la conversazione corrente.

## Confronto dei piani tariffari

Piano	Prezzo	Utilizzo Ideale
Free	\$0	Test iniziale per decidere se l'IA fa per te.
Pro	\$20/mese	Uso frequente (più di 3 volte a settimana).
Max	\$100+/mese	Uso intensivo giornaliero e flussi Cowork complessi.

## Come Ottenere il Massimo da Claude



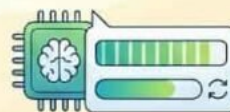
### La Magia del "Cowork"

Modalità esclusiva per desktop che esegue compiti complessi autonomamente sui tuoi file.



### Regola d'oro: Sii Specifico

Fornisci esempi del tuo stile di scrittura per ottenere risultati personalizzati e precisi.



### Gestione della Memoria

Se Claude inizia a confondersi, apri una nuova chat per svuotare i token.

© NotebookLM

## Claude vs ChatGPT: cosa cambia davvero

Stessa categoria, personalità diverse.

Claude vince su: stile di scrittura (meno "memorandum aziendale"), documenti lunghi (legge 200 pagine senza perdere contesto), lavoro con file locali tramite l'app desktop.

ChatGPT vince su: modalità vocale, generazione di immagini, ricerca web più veloce, ricerca approfondita con ragionamento esteso.

La scelta pratica: usa Claude per scrivere e lavorare su documenti. Usa ChatGPT per voce, immagini e ricerche veloci. Non devi scegliere uno solo.

## Come iniziare: tre passi

**Passo 1 — Registrati su [claude.ai](https://claude.ai)** Account gratuito, funziona nel browser. Limite di messaggi giornalieri, ma sufficiente per testare due settimane.

### Passo 2 — Scegli il piano giusto

- **Gratuito:** per chi vuole capire se vale la pena.
- **Pro (20\$/mese):** modello migliore, più utilizzo, accesso a Cowork. È dove la maggior parte degli utenti si stabilizza.
- **Max (100\$/mese):** per chi esaurisce il piano Pro ogni settimana.

Consiglio pratico: paga mensile, non annuale. Se entro tre settimane non apri Claude di tua iniziativa, cancella. Hai perso 20 dollari, non 240.

**Passo 3 — Installa l'app desktop (Mac o Windows)** Stesso account del browser, ma con accesso ai file locali sul tuo computer. Sblocca tre modalità: Chat, Cowork, Code.

## Come parlargli: cinque regole operative

**Regola 1 — Sii specifico.** "Scrivi un'email" è troppo vago. "Scrivi un'email di follow-up a Marco che ha saltato la call di martedì. Tono: amichevole ma diretto. Massimo quattro frasi." Questo produce qualcosa che puoi effettivamente inviare.

**Regola 2 — Dai esempi.** Copia-incolla qualcosa che hai scritto tu e che ti è piaciuto. Poi scrivi: "scrivi come questo." Claude impara dagli esempi più in fretta che dalle istruzioni.

**Regola 3 — Di' cosa vuoi, non cosa evitare.** "Non renderlo troppo formale" è più debole di "scrivilo come un messaggio a un collega." Di' cosa fare, non cosa non fare.

**Regola 4 — Inizia corto, aggiungi dopo.** Non scrivere un prompt da 500 parole al primo tentativo. Due frasi, vedi cosa torna. Poi: "rendilo più corto", "cambia il tono", "aggiungi una sezione su X." Costruire è più facile che centrare tutto al primo colpo.

**Regola 5 — Se si confonde, nuova chat.** Le conversazioni lunghe si deteriorano. La memoria si riempie. Quando le risposte iniziano a sembrare fuori tema, apri una sessione nuova e incolla il contesto essenziale.

## Errori comuni da evitare subito

**Prompt vaghi.** "Scrivi qualcosa di buono" produce qualcosa di generico. Claude restituisce quello che gli dai. Input specifico = output specifico.

**Fidarsi ciecamente.** Claude suona autorevole anche quando sbaglia. Verifica sempre fatti, date, citazioni, nomi. Trattalo come un collega brillante che a volte inventa.

**Usarlo solo come Google.** Claude non è un motore di ricerca. Non ha informazioni aggiornate a meno che non abbia un tool di ricerca web collegato. Per notizie recenti, attiva la ricerca web o usa altri strumenti.

**Aspettarsi magia dal piano gratuito.** Il modello gratuito è limitato. Il salto di qualità arriva con il piano a pagamento.

## Cosa sa fare meglio

**Scrittura.** Prime bozze, riscritture, editing, adattamento al tuo stile se gli dai esempi. Qui Claude eccelle davvero.

**Documenti lunghi.** Carica un PDF di 200 pagine. Chiedi un riassunto di una pagina con riferimenti per verificare. Funziona.

**Ragionamento step-by-step.** Dagli un problema complesso. Chiedigli di pensare passo per passo. È bravo a scomporre cose difficili.

**Lavoro con file.** Nell'app desktop e con Cowork, legge la tua cartella locale e crea file (PPT, Excel, DOCX) direttamente sul tuo computer.

## Cowork: il livello successivo

Cowork è Claude che lavora per minuti o ore sul tuo computer mentre fai altro. Gli dai un compito, lui pianifica i passi, legge i tuoi file, produce output e ti fa domande lungo la strada.

Esempio concreto: hai 40 fatture disorganizzate in formati diversi. Con ChatGPT: incolla ogni fattura, aspetta risposta, ripeti 40 volte. Un pomeriggio. Con Cowork: indica la cartella, descrivi il compito in una frase, vattene. Torni 15 minuti dopo con file ripuliti, un foglio Excel riassuntivo e 40 email bozza. Sul tuo computer.

Cowork diventa ancora più preciso quando nella cartella includi un contesto su di te: chi sei, come

lavori, cosa scrivi. Meno prompt scrivi, più output precisi ottieni.

## **Il risultato**

Dopo la prima settimana di utilizzo reale — non "ho aperto Claude e gli ho chiesto una barzelletta" — hai uno strumento che ti risparmia tempo misurabile su scrittura, documenti e decisioni.

Non devi abbandonare ChatGPT. Non devi capire come funziona l'architettura del modello. Devi solo aprirlo, dargli qualcosa di concreto da fare, e vedere cosa torna.

Vai su [claude.ai](https://claude.ai). Incolla un testo che hai scritto di recente. Chiedi: "riscrivilo con la mia voce ma più preciso, e dimmi cosa hai cambiato e perché."

Poi confronta con quello che avrebbe fatto ChatGPT.